

業務簡介

主要負責業務：

- 一、嚴為分界與分界監禁
- 二、落實獄政管教計劃
- 三、加強職員專業訓練
- 四、便民措施與社區服務
- 五、揭開矯正機關神秘面紗



具體績效

在嚴為分界與分界監禁方面已完成
男收容人與女收容人嚴為分界
收容少年與成年收容人嚴為分界
被告與受刑人分界監禁



與成年收容人完全區隔之少年舍房



獨立之少年教室



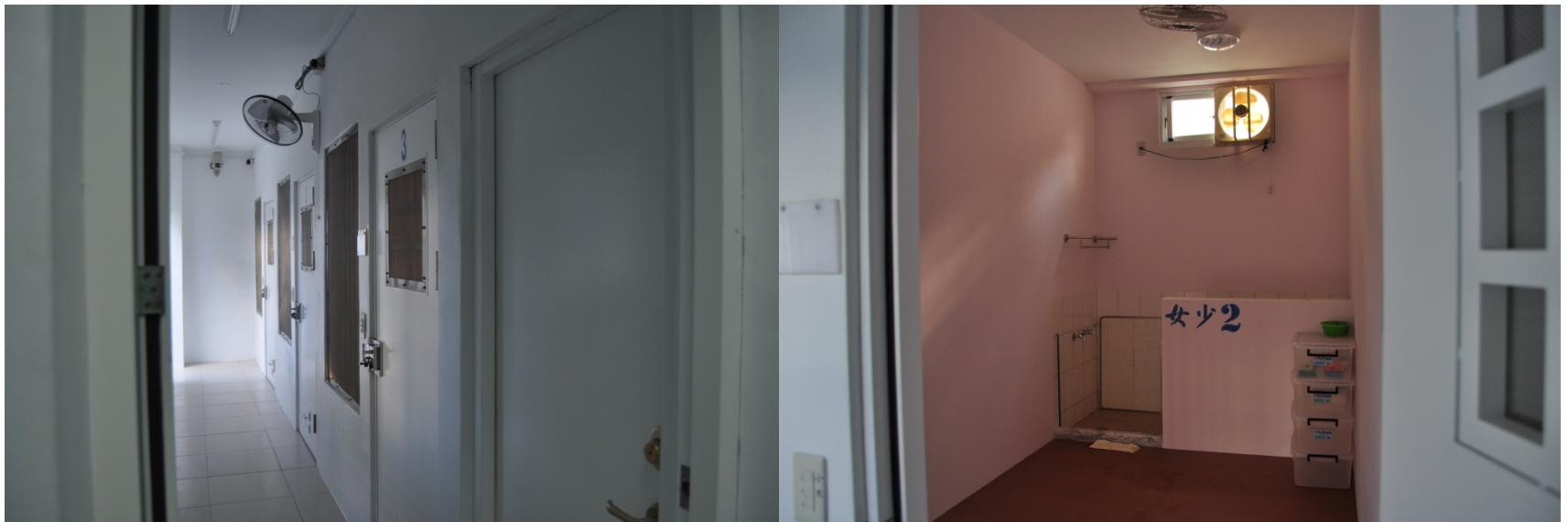
女少觀興建工程
亦已於98年5月4日竣工啟用



女少觀教室一隅



女少觀舍房實景



規劃被告與受刑人收容專區

營繕組施工情形



被告收容專區於98年11月25日啟用



具體績效

在落實獄政管教計畫方面

每月抽查接見複聽比例均達12.7 %

一般例行性檢查凡297次

突擊檢查凡70次





具體績效

在加強職員專業訓練方面

常年教育共63次

每日勤前重點宣導



具體績效

在便民服務與社區服務方面
民眾申辦遠距離接見共423件
一般接見共11806次



便民服務與社區服務

替代役社區服務

遠距接見



具體績效

在揭開矯正機關神秘面紗方面

邀請社會人士與社團到監參訪共450人次

每月辦理家屬入監參訪



開放收容人家屬入監參訪

參觀技訓工場



參觀技訓暨教化成品



未來展望

- 一、全監邁向分區收容
- 二、全力投入社區服務
- 三、全面拓展社區資源



未來展望

在全監邁向分區收容方面

不僅是在有限空間上予以區隔

更企盼在管教上落實無盡處遇

以因應羈押法、監獄行刑法

未來可能之修法



未來展望

在全力投入社區服務方面

本監將投注更多的人力在回饋鄉里、服務社會

不但要落實「寓教於刑」的原則

更要充分達到「寓教於行」的精神

以展望「明刑以弼教

刑期於無刑」



未來展望

在全面拓展社區資源方面
希冀更全面的向外拓展
亟欲藉此落實回饋社會
教化資源在地化
管理透明化
等多重目標

